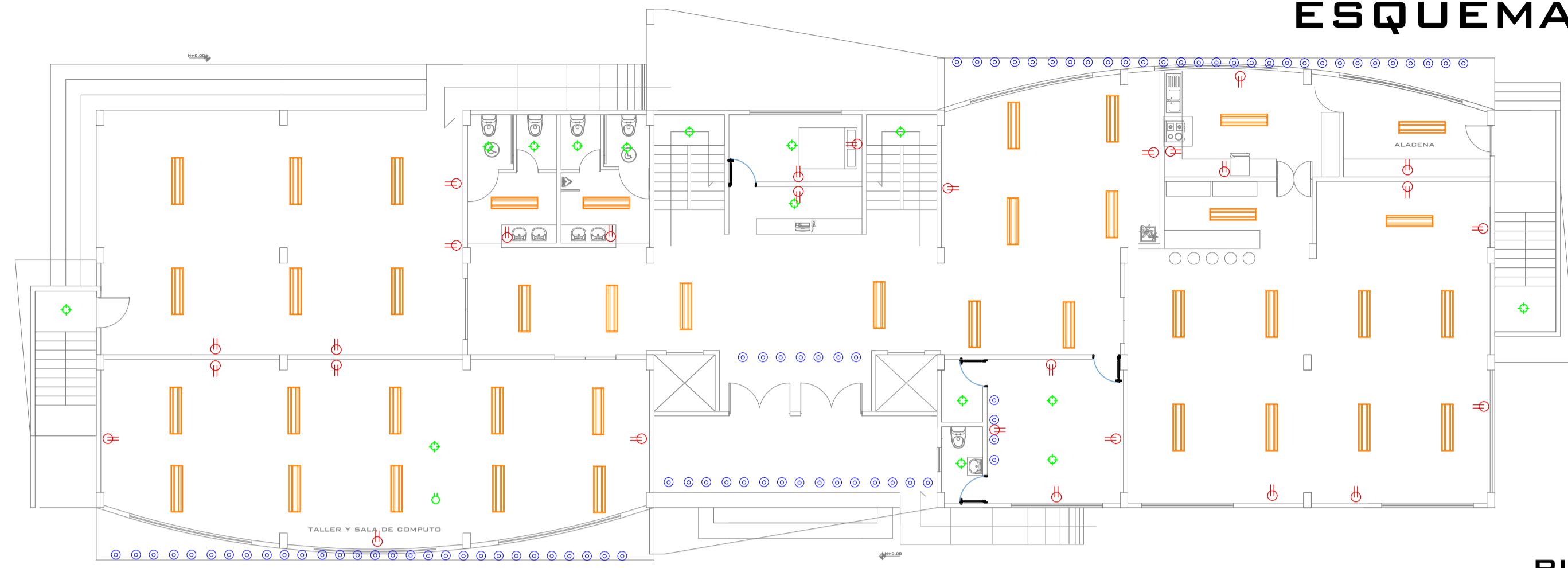


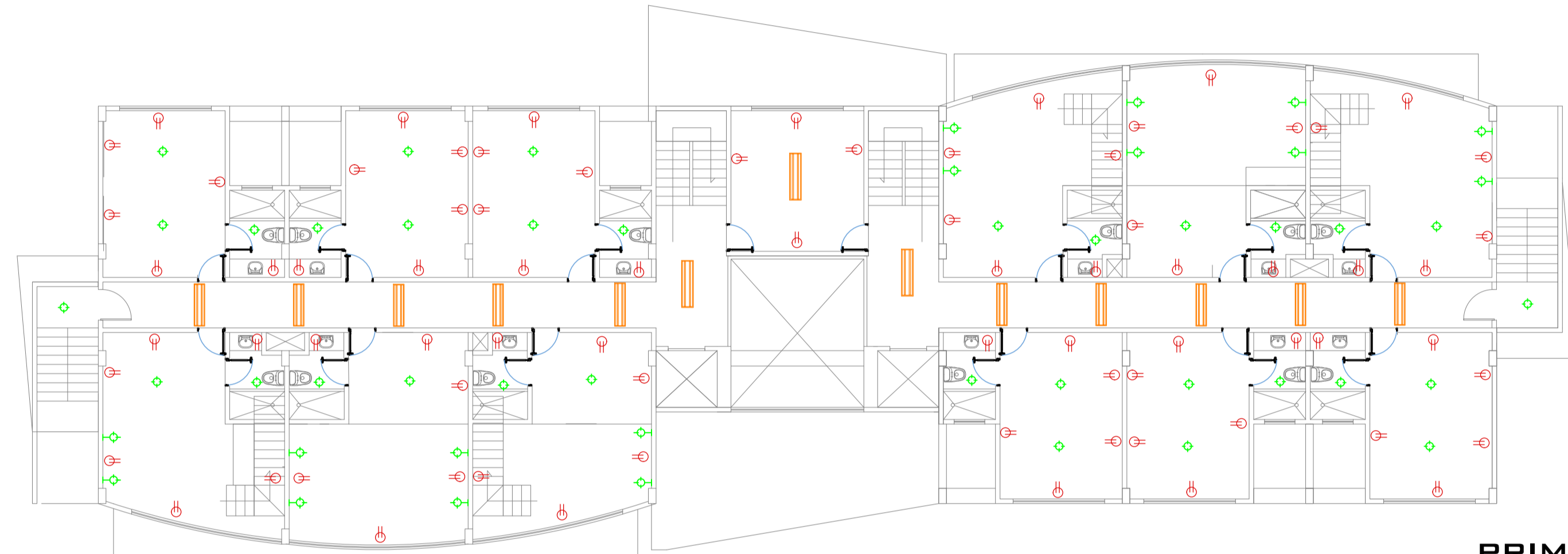
RESIDENCIA UNIVERSITARIA

ESQUEMAS ELÉCTRICOS DE ILUMINACION

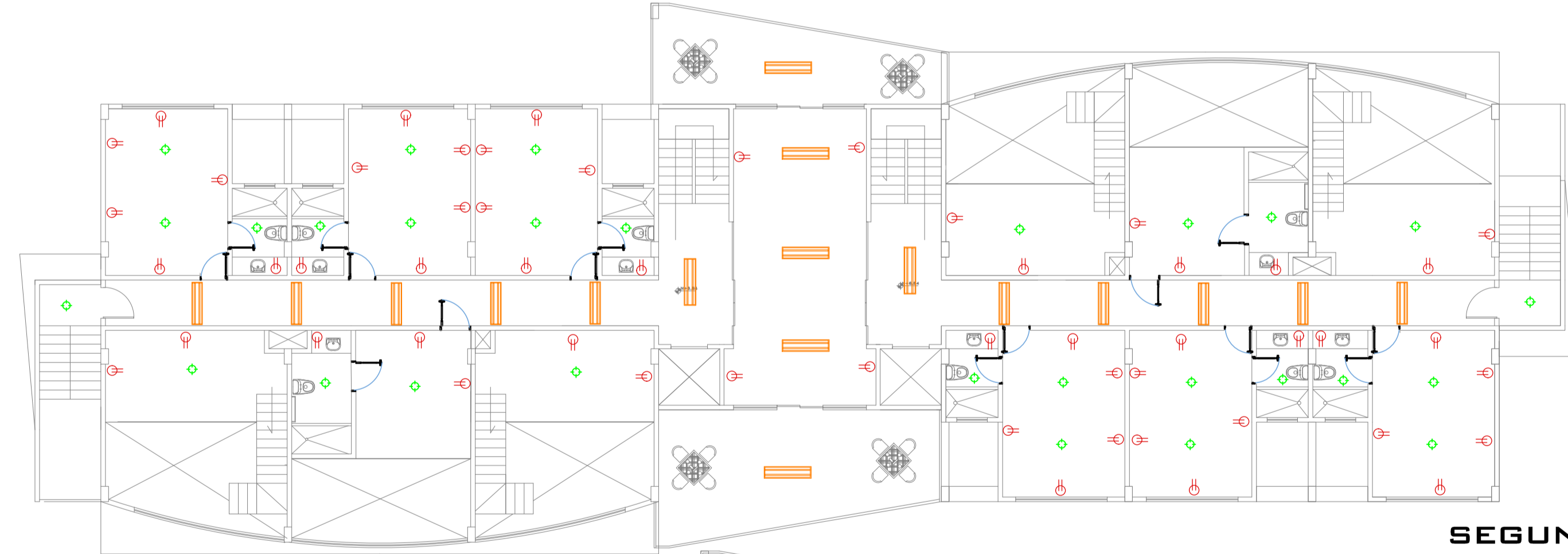


SIMBOLO	DESCRIPCION
	LUMINARIA FLUOR. HERMETICA T8 2x32W W / 120V
	LUMINARIA INCANDESCENTE DE 100 W
	OJOS DE BUEY
	APLIQUE DE 60W
	TOMACORRIENTE

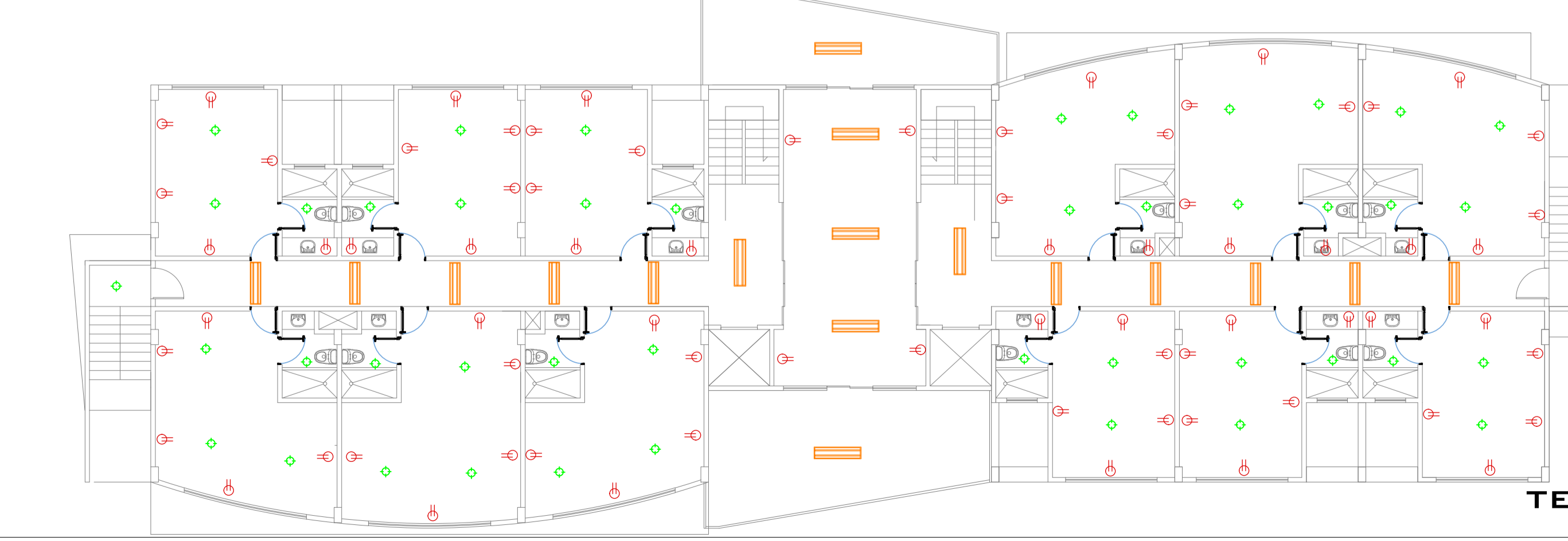
PLANTA BAJA
ESC 1:100



PRIMERA PLANTA ALTA
ESC 1:100



SEGUNDA PLANTA ALTA
ESC 1:100

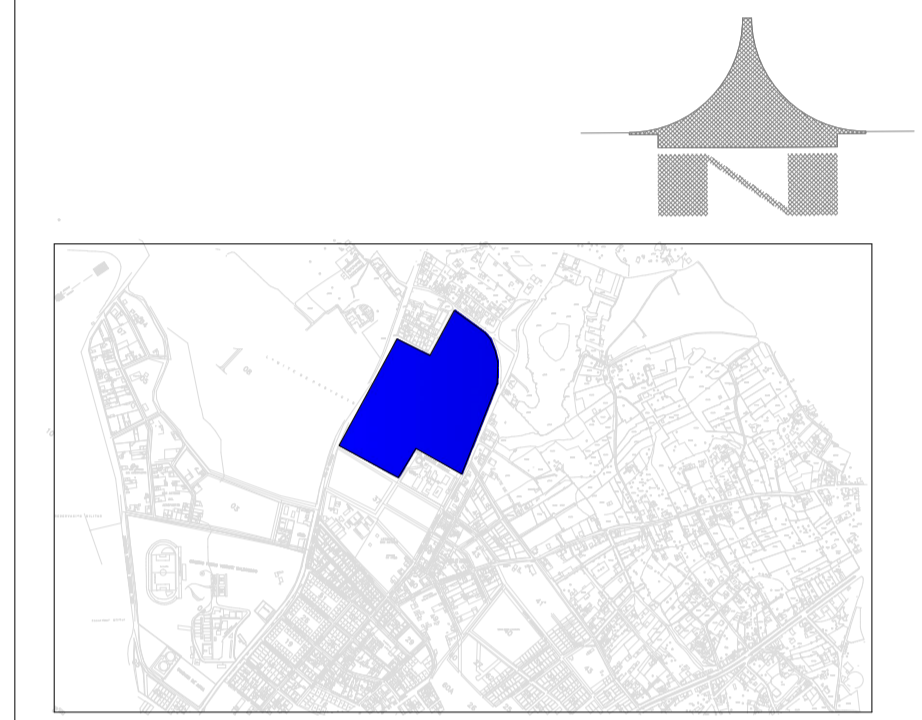


TERCERA Y CUARTA PLANTA ALTA
ESC 1:100



UNIVERSIDAD NACIONAL DE
CHIMBORAZO
FACULTAD DE INGENIERÍA
CARRERA DE ARQUITECTURA

UBICACION:



SIN ESCALA

TRABAJO DE FIN DE CARRERA
"RESIDENCIA UNIVERSITARIA"

CUADRO DE AREAS	
ÁREA DEL TERRENO	1.020,00 M2
ÁREA SUBSUELO N -1,80	126,75 M2
ÁREA PLANTA BAJA N+ 1,08	582,05 M2
ÁREA PRIMERA PLANTA ALTA N+ 3,96	533,52 M2
ÁREA SEGUNDA PLANTA ALTA N+6,84	436,33 M2
ÁREA TERCERA PLANTA ALTA N+9,72	554,61 M2
ÁREA CUARTA PLANTA ALTA N + 12,60	554,61 M2
ÁREA TOTAL CONSTRUCCIÓN	2.787,87 M2

AUTOR:
JUAN CARLOS SILVA MERINO

DIRECTOR:
ARQ. FREDY MARCELO RUIZ

CONTIENE:
ESQUEMAS ELECTRICOS

ESCALA:
INDICADAS

LAMINA:

A 12/12